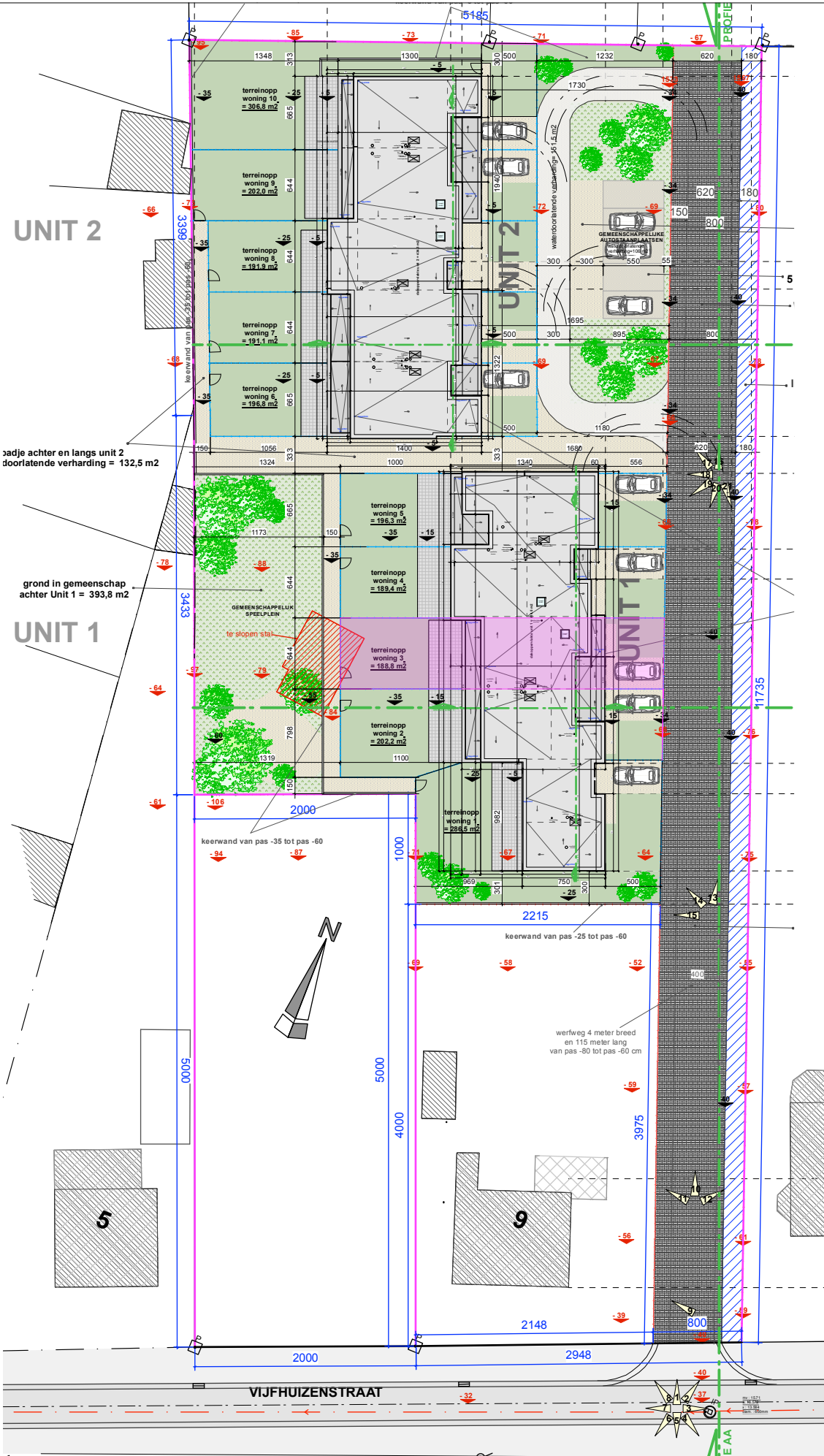


UNIT 2

zijde achter en langs unit 2  
doorlatende verharding = 132,5 m<sup>2</sup>

grond in gemeenschap  
achter Unit 1 = 393,8 m<sup>2</sup>

UNIT 1



# INPLANTINGSPLAN SCHAAL 1/500

## LOCATIE WONING 3 - UNIT 1

- opp perceel = 188,8 m<sup>2</sup>
- opp terras = 18,66 m<sup>2</sup>
- opp verharding/oprit = 22,76 m<sup>2</sup>
- opp tuin = 68,17 m<sup>2</sup>

PROVINCIE ANTWERPEN  
GEMEENTE WESTERLO

ONDERWERP:  
BOUWEN VAN 2 UNITS MET IN TOTAAL 10 WOONGELEGENHEDEN,  
WAARONDER 4 HALF-OPEN BEBOUWINGEN EN 6 GESLOTEN BEBOUWINGEN

GELEGEN TE:

VIJFHUIZENSTRAAT (achter huis nr 9)  
2260 WESTERLO

3<sup>de</sup> Afd., Sectie A nr 42 D

OPDRACHTGEVER:

Tops@Home Immobiliën  
Leuvensteenweg 59-61  
3200 AARSCHOT

ARCHITECT:

BVBA MPA AERTS JAN  
VISMARKT 12  
2260 WESTERLO